

**⚠ DANGER / PELIGRO / DANGER**



**HAZARD OF ELECTRIC SHOCK, EXPLOSION, OR ARC FLASH**

Disconnect all power before servicing equipment.

**Failure to follow these instructions will result in death or serious injury.**

**PELIGRO DE DESCARGA ELÉCTRICA, EXPLOSIÓN O ARCO ELÉCTRICO**

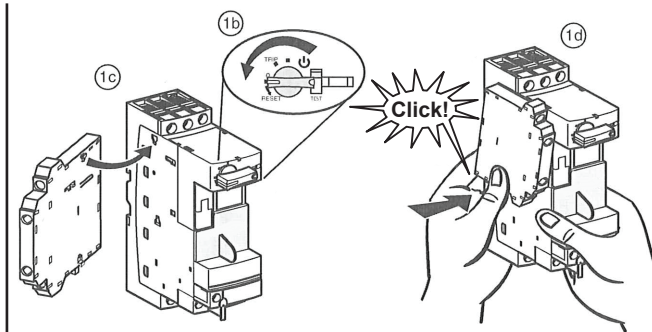
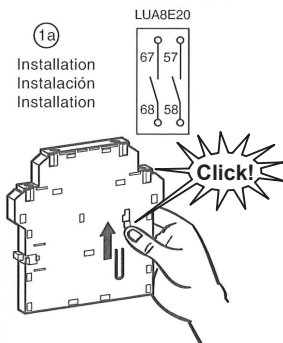
Desconecte todas las alimentaciones antes de manipular el producto.

**Si no se siguen estas instrucciones provocará lesiones graves o incluso la muerte.**

**RISQUE D'ÉLECTROCUTION, D'EXPLOSION OU D'ARC ÉLECTRIQUE**

Coupez toutes les alimentations avant de travailler sur cet appareil.

**Le non-respect de ces instructions provoquera la mort ou des blessures graves.**



**⚠ WARNING / ADVERTENCIA / AVERTISSEMENT**

**UNEXPECTED CONTACT CLOSURE**

- When the module is removed, the module contacts close.
- Ensure that there is no voltage on terminals 57 and 67 before removing the module.

**Failure to follow these instructions can result in death or serious injury.**

**CIERRE INESPERADO DE LOS CONTACTOS**

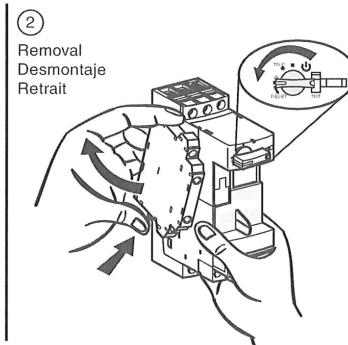
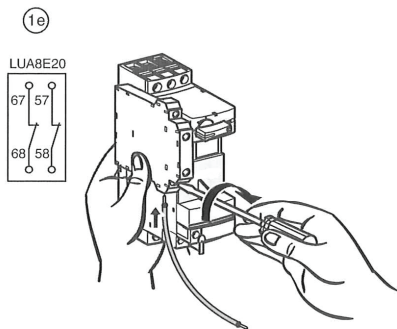
- Al retirar el módulo sus contactos se cierran.
- Asegúrese de que estén totalmente desenergizadas las terminales 57 y 67 antes de retirar el módulo.

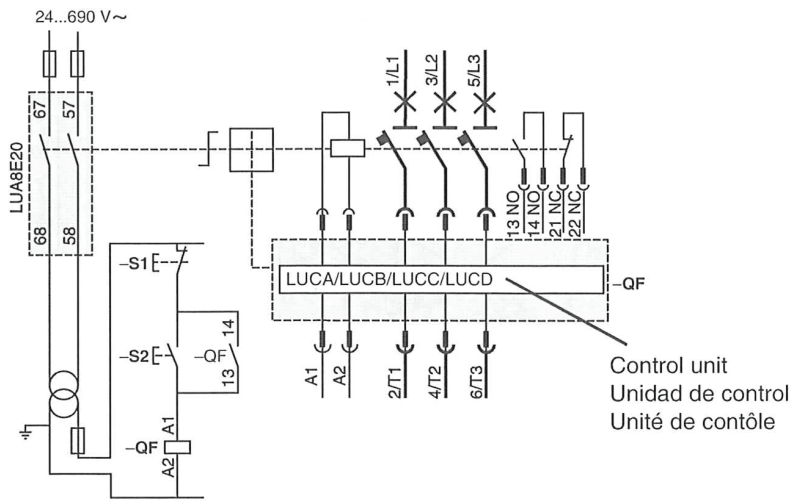
**Si no se siguen estas instrucciones pueden producirse lesiones personales graves o mortales.**

**FERMETURE INATTENDUE DE CONTACTS**

- Lorsque le module est retiré, ses contacts se ferment.
- Assurez-vous qu'il n'existe aucune tension sur les bornes 57 et 67 avant de retirer le module.

**Le non-respect de ces instructions peut provoquer la mort ou des blessures graves.**





**S1** = Stop / Paro / Arrêt  
**S2** = Start / Arranque / Marche  
**QF** = Motor starter / Arrancador de motor / Démarreur de moteur

